

POLITICA ESG

Ottobre 2021

ACCORINVEST 

ACCORINVEST 

PREMESSA - MESSAGGIO DELL'AD



In un mondo sempre più interconnesso, in cui le azioni individuali hanno un impatto diretto sullo sviluppo e il benessere globale, non possiamo ignorare le sfide ambientali e sociali che la società sta affrontando.

Il successo delle aziende dipende dalla loro capacità di rispondere a queste sfide, di essere resilienti ai cambiamenti e di diventare un operatore attivo della transizione di cui il mondo ha bisogno.

Consapevole di queste sfide e della grande velocità con cui si crescono, AccorInvest deve assumersi le sue responsabilità di investitore, proprietario e gestore di hotel sviluppando le sue attività in modo responsabile.

Attraverso la strategia socioambientale e di governance (ESG), AccorInvest concretizza le sue ambizioni e definisce una tabella di marcia specifica che include tutti i suoi collaboratori.

AccorInvest vuole essere un punto di riferimento in termini ambientali, sociali e di governance attraverso tutte le azioni di noi tutti. Vi invito pertanto a dedicare del tempo alla lettura della nostra politica ESG, ad adottarla e a contribuire alle ambizioni di AccorInvest.

Grazie al nostro modello innovativo di business, sono convinto che abbiamo la capacità di reinventare l'ospitalità di domani, un'ospitalità di cui la società ha bisogno.

Gilles Clavié
Amministratore Delegato, AccorInvest

SOMMARIO



PREMESSA - MESSAGGIO DELL'AD	2
SCOPO E CAMPO DI APPLICAZIONE	4
PRINCIPI ESG ACCORINVEST.....	5
AGIRE COME GRUPPO RESPONSABILE	6
DEFINIRE SOLIDI STANDARD DI GOVERNANCE ESG	6
ASSICURARE LA CONFORMITÀ E IL COMPORTAMENTO ETICO	7
INVESTIRE IN MODO SOCIALMENTE RESPONSABILE.....	7
GESTIONE DEI RISCHI ESG NELLA CATENA DI APPROVVIGIONAMENTO	7
RISPETTARE LE PERSONE E L'AMBIENTE	8
FAVORIRE IL BENESSERE DEI DIPENDENTI.....	8
RISPETTARE L'AMBIENTE	9
OFFRIRE UN'OSPITALITÀ ECCELLENTE	10
OFFRIRE AL CLIENTE UN'ESPERIENZA ECCEZIONALE	10
CREARE UN IMPATTO LOCALE	10
IMPLEMENTAZIONE DELLA POLITICA E MONITORAGGIO	12

SCOPO E CAMPO DI APPLICAZIONE



La politica sull'ambiente, la responsabilità sociale e la governance (ESG) si riferisce ai criteri fondamentali che misurano le performance di sostenibilità di un'azienda. Questi criteri aiutano a definire meglio la capacità di un'azienda di creare valore a lungo termine.

Integrare i criteri ESG nella strategia e nelle operazioni aziendali significa agire in modo etico e trasparente, rispettare la legge e integrare le questioni socioambientali.

La presente Politica enuncia i principi e le aspirazioni ESG di AccorInvest, applicabili a tutte le attività che il Gruppo sviluppa, diventando così una responsabilità trasversale per AccorInvest, dagli organi dirigenti ai partner del Gruppo.

La presente Politica ha quindi lo scopo di garantire che tutti i collaboratori di AccorInvest siano consapevoli dei principi fondamentali ESG del Gruppo e di fornire loro una guida per le attività quotidiane.

La presente Politica è coordinata e supportata da altri documenti essenziali che assicurano l'impegno di AccorInvest per la sostenibilità e che comprendono:

- Carta Etica AccorInvest
- Carta Sociale AccorInvest

PRINCIPI ESG ACCORINVEST



La strategia socioambientale e di governance (ESG) di AccorInvest influisce su tutte le attività svolte dal Gruppo, indipendentemente dal suo ruolo di investitore, proprietario o gestore di hotel. La strategia si basa su tre pilastri principali, otto impegni e diciannove sfide che mostrano il forte impegno del Gruppo per la sostenibilità.

Agire come Gruppo responsabile	Rispettare le persone e l'ambiente	Offrire un'ospitalità eccellente
<ul style="list-style-type: none"> • Fissare gli standard per una solida governance, al servizio delle relazioni con gli investitori. • Garantire la conformità e dare prova di una condotta trasparente ed etica in tutte le operazioni. • Investire in modo socialmente responsabile integrando i criteri ESG nel processo di investimento. • Gestire la catena di approvvigionamento informatica monitorando i rischi ESG e diffondendo le buone pratiche in tutta la catena di valore. 	<ul style="list-style-type: none"> • Favorire il benessere dei dipendenti ed offrire un ambiente di lavoro rispettoso dei loro diritti che ne consenta la crescita personale e professionale. • Ridurre l'impatto ambientale di AccorInvest e proteggere il clima sistematizzando la certificazione degli hotel, favorendo le pratiche di economia circolare, tutelando la biodiversità e riducendo la nostra impronta di carbonio. 	<ul style="list-style-type: none"> • Offrire un'esperienza eccellente agli ospiti garantendo cura e comfort, promuovendo servizi innovativi per migliorare il benessere, assicurando l'accessibilità degli hotel e fornendo un'alimentazione sostenibile. • Rispettare le comunità in cui operiamo dando priorità all'occupazione locale, sostenendo progetti e associazioni locali e promuovendo la flessibilità e l'innovazione per creare spazi alberghieri multifunzionali a beneficio sia degli ospiti che delle comunità locali.

Figura 1: Strategia ESG di AccorInvest - 3 pilastri, 8 impegni, 19 sfide

AGIRE COME GRUPPO RESPONSABILE



846
HOTEL

27
PAESI

23 000
TALENTI

AccorInvest aspira a dare prova di elevati standard di comportamento etico e di trasparenza, promuovendo relazioni responsabili con tutti i suoi partner commerciali. Per raggiungere il suo obiettivo, AccorInvest si impegna a:

DEFINIRE SOLIDI STANDARD DI GOVERNANCE ESG

Il Gruppo ha creato una struttura di governance ESG a livello mondiale per garantire che gli obiettivi e i principi del Gruppo siano rispettati e applicati in tutta l'organizzazione.

La struttura di governance è volta a garantire l'allineamento della strategia ESG con la strategia globale del Gruppo, a adattare i principi ESG globali agli ambiti locali e ad essere al servizio delle relazioni con gli investitori.

Per garantire il corretto funzionamento degli organi di governance è stata definita una serie di **regole di governance**.

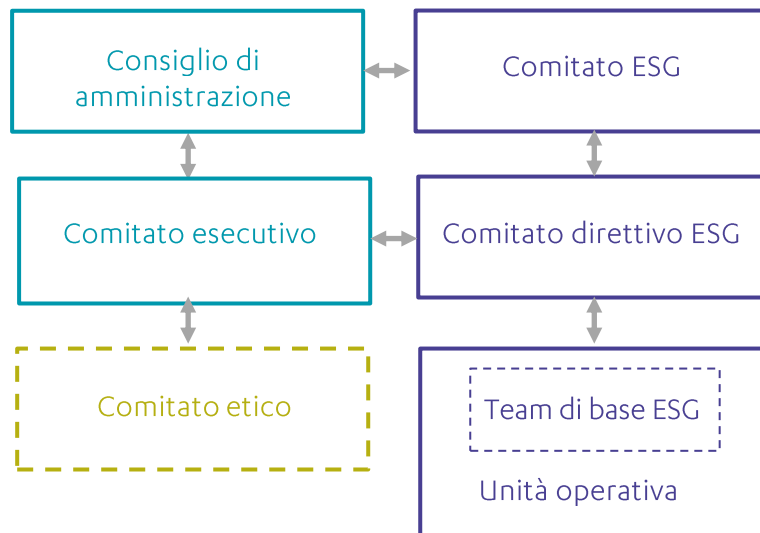


Figura 2: Struttura di governance ESG

ASSICURARE LA CONFORMITÀ E IL COMPORTAMENTO ETICO

Il rispetto della regolamentazione è essenziale per realizzare le ambizioni del Gruppo. Questa sfida diventa sempre più importante dal momento che le leggi e i regolamenti per le aziende private sono sempre più stringenti. A questo proposito, AccorInvest si impegna a rispettare tutte le leggi applicabili alla sua attività e si aspetta che tutti i suoi collaboratori agiscano di conseguenza.

Si noti che gli impegni di AccorInvest vanno al di là della conformità, attraverso la predisposizione di solidi standard di etica e trasparenza. Con la Carta etica del Gruppo, AccorInvest si propone di guidare i suoi collaboratori attraverso principi etici condivisi. Questi principi devono essere rispettati da tutti i dipendenti e partner commerciali di AccorInvest.

INVESTIRE IN MODO SOCIALMENTE RESPONSABILE

I criteri ESG devono essere presi in considerazione sin dalla fase di investimento per garantire che le decisioni del Gruppo siano allineate ai valori ESG. Questo approccio può inoltre offrire una risposta migliore ai numerosi regolamenti ESG e ai costi crescenti delle risorse, e può permettere di gestire i rischi da un'angolazione più ampia. L'efficienza delle risorse ESG è anche fondamentale per raggiungere l'eccellenza operativa degli hotel.

A questo proposito, AccorInvest si impegna a valutare la performance delle risorse ESG e ad integrare i criteri ESG per prendere le migliori decisioni di investimento che includono nuove costruzioni, acquisizioni e ristrutturazioni.

Per sostenere i responsabili delle risorse e i decisori in questo processo, AccorInvest ha sviluppato delle [linee guida per gli investimenti socialmente responsabili \(SRI\)](#) e uno [strumento di valutazione ESG](#).

GESTIONE DEI RISCHI ESG NELLA CATENA DI APPROVVIGIONAMENTO

Il Gruppo è consapevole che, per raggiungere i suoi impegni di sostenibilità, l'impatto generato lungo tutta la catena del valore non può essere ignorato.

Per garantire che gli standard ESG di AccorInvest siano rispettati anche nel processo di acquisto, sia che questo venga effettuato direttamente dai dipendenti del Gruppo che dal direttore dell'hotel, il Gruppo si affida a una [Carta degli acquisti responsabili](#) che stabilisce i principi ESG che devono guidare il processo di acquisto.

Questi principi sono sviluppati in base a temi chiave:

- Conformità ed etica

- Ambiente
- Diritti umani
- Salute e sicurezza

La Carta degli acquisti responsabili deve essere rispettata da tutti i dipendenti del Gruppo coinvolti nel processo di acquisto e da tutti i fornitori AccorInvest, compreso il direttore dell'hotel.

RISPETTARE LE PERSONE E L'AMBIENTE



23.000 TALENTI ~1.000 nella SEDE CENTRALE	27 PAESI 92% in EUROPA	846 HOTEL 127 564 CAMERE	1 087 930 MWh di ENERGIA CONSUMATA (2021)
--	---------------------------------	-----------------------------------	--

AccorInvest si sforza di gestire la propria attività in modo sostenibile, favorendo la crescita e il benessere dei dipendenti e riducendo costantemente la propria impronta ambientale.

FAVORIRE IL BENESSERE DEI DIPENDENTI

Il Gruppo aspira a creare insieme ai suoi dipendenti un ambiente di lavoro dove i loro diritti sono rispettati, dove l'innovazione e l'imprenditorialità sono valori chiave e dove non ci sono limiti allo sviluppo della carriera. Abbiamo definito quattro linee d'azione principali per raggiungere questo obiettivo:

- Attrarre e trattenere i talenti presenti, incoraggiare la crescita dei dipendenti integrando nuovi strumenti e offrendo programmi di sviluppo della carriera individuale che possano permettere ai collaboratori di continuare a crescere professionalmente e personalmente durante tutto il loro percorso in AccorInvest.
- Assicurare la diversità e l'inclusione garantendo pari opportunità sin dalla fase di assunzione e una cultura del lavoro rispettosa dei diritti di tutti.
- Garantire la salute e la sicurezza di tutti i nostri dipendenti e promuovere il benessere sul lavoro prendendo in considerazione le preoccupazioni e le esigenze dei dipendenti per definire le politiche e le azioni del Gruppo.

- Aumentare l'impegno ESG dei dipendenti e creare una cultura ESG formando tutti i dipendenti sulle sfide ESG, coinvolgendo i collaboratori di tutte le aree nei progetti ESG e condividendo gli ultimi aggiornamenti ESG per garantire che la sostenibilità sia integrata nell'organizzazione.

I valori di AccorInvest in materia di relazioni di lavoro e di dialogo sociale sono descritti nella [Carta sociale](#) del Gruppo.

RISPETTARE L'AMBIENTE

La tutela dell'ambiente è una delle maggiori sfide che la società sta affrontando. È necessario sviluppare un'azione coordinata per garantire che si limiti la pressione sulle risorse, si riducano le emissioni globali e si gestiscano le tonnellate di rifiuti prodotti quotidianamente. Consapevole di queste sfide, AccorInvest si impegna a ridurre l'impatto sull'ambiente in tutte le sue attività attraverso quattro criteri principali:

- Ridurre l'impronta di carbonio di AccorInvest e favorire l'adattamento al cambiamento climatico, definendo una strategia ambiziosa in materia di carbonio che includa tutte le attività sviluppate dal Gruppo
- Implementare un sistema globale di gestione ambientale che permetta di sistematizzare la certificazione alberghiera per garantire che nelle sedi AccorInvest siano attuati gli standard operativi più elevati.
- Promuovere pratiche di economia circolare per costruire, rinnovare e gestire gli hotel in modo innovativo e più responsabile, in particolare creando concetti flessibili che permettano il riutilizzo di prodotti e materiali e riducendo, riutilizzando e riciclando i rifiuti delle strutture.
- Proteggere e valorizzare la biodiversità nelle località in cui sorgono i nostri hotel.

OFFRIRE UN'OSPITALITÀ ECCELLENTE



123.020
CAMERE (2019)

74,55%
TASSO DI
OCCUPAZIONE
(2019)

52.548.692
OSPITI
(2019)

AccorInvest aspira a fornire un'esperienza eccezionale al cliente e a contribuire allo sviluppo economico locale come attore della città sostenibile di domani, essendo in contatto con le comunità e migliorando il loro benessere.

OFFRIRE AL CLIENTE UN'ESPERIENZA ECCEZIONALE

Gli ospiti sono al centro dell'interesse di AccorInvest. Il Gruppo si impegna a creare e gestire hotel dove chiunque si senta benvenuto e sicuro. Per raggiungere questo obiettivo sono state definite quattro linee di intervento:

- Garantire la cura e il comfort degli ospiti rispettando i più alti standard di salute, sicurezza ed ergonomia, assicurando in particolare qualità dell'aria interna, comfort acustico e condizioni visive e comfort termico ottimizzati.
- Promuovere l'innovazione per migliorare il benessere degli ospiti attraverso due linee d'azione principali: digitalizzazione degli hotel e iniziative di biofilia.
- Migliorare l'accessibilità degli hotel per garantire non solo che non ci siano barriere architettoniche, ma anche una migliore accoglienza per tutti.
- Proporre un'offerta alimentare sostenibile e locale, quando possibile, per garantire la salute e il benessere degli ospiti.

CREARE UN IMPATTO LOCALE

AccorInvest si sforza di diventare un operatore chiave nelle comunità in cui opera:

- Favorire l'occupazione locale per contribuire al benessere delle comunità e dell'economia locale.
- Impegnarsi in progetti e associazioni locali per affrontare i bisogni specifici della comunità e promuoverne il coinvolgimento.

- Favorire la flessibilità e l'innovazione per creare spazi e servizi alberghieri multifunzionali che possano giovare sia agli ospiti che alle popolazioni locali. AccorInvest è convinta che gli hotel possano essere molto più di un semplice alloggio.

IMPLEMENTAZIONE DELLA POLITICA E MONITORAGGIO



Per garantire un'implementazione efficace di questa politica, AccorInvest mette in atto diversi strumenti, come la formazione e la sensibilizzazione o il reporting annuale degli indicatori chiave di performance. Si ricorda inoltre che i dirigenti hanno un ruolo essenziale nella sua attuazione.

RUOLO DEI DIRIGENTI

I dirigenti devono dare l'esempio e promuovere gli impegni della Politica tra il loro personale. Devono essere attenti al rispetto di tali impegni e disponibili a rispondere alle domande del personale.

In caso di dubbio, i dirigenti devono chiedere consiglio a un membro del Comitato ESG.

SENSIBILIZZAZIONE E FORMAZIONE

La conoscenza e la corretta comprensione da parte dei dipendenti dei principi enunciati nella Politica ESG sono fondamentali per la loro effettiva attuazione nelle attività quotidiane.

AccorInvest fornisce una comunicazione adeguata e azioni di formazione e sensibilizzazione.

REPORTING ESG

AccorInvest ha definito azioni specifiche, indicatori chiave di performance e obiettivi per ciascuno dei principi enunciati.

Queste azioni, KPI e obiettivi saranno aggiornati regolarmente per garantire che rispondano alle sfide socioambientali che il Gruppo deve affrontare. Saranno segnalati annualmente e seguiti dal Comitato ESG.

COMITATO DIRETTIVO ESG

Il Comitato direttivo ESG è un organo dedicato alla supervisione dell'attuazione della politica ESG del Gruppo.

Come tale, il Comitato ESG ha la responsabilità di:

- Garantire che gli obiettivi ESG siano integrati nella strategia del Gruppo.
- Assicurare che la strategia ESG sia allineata alla strategia del Gruppo.
- Decidere sulle questioni chiave ESG, quando necessario.
- Rivedere e approvare i documenti e le politiche chiave ESG.
- Riferire al Comitato esecutivo e farsi carico delle relazioni con gli investitori.

Il Comitato ESG è composto dai membri del Comitato Strategico:

- Gilles Clavié, amministratore delegato del Gruppo
- Corinne Fornara, direttore finanziario del Gruppo
- Jairo Gonzalez, direttore generale del Gruppo
- Olivier Daguzan, direttore operativo del Gruppo
- Etienne de la Roncière, responsabile della gestione patrimoniale

Il Comitato direttivo ESG opera come segue:

- Deve tenere almeno tre riunioni all'anno.
- La media minima di partecipazione alle tre riunioni deve essere dell'80%.
- Il Comitato ESG deve riferire i progressi al Comitato esecutivo almeno due volte all'anno (alla fine di ogni semestre).
- I membri del team centrale ESG sono ospiti permanenti del Comitato ESG.