

POLITYKA

ESG

Październik 2021 r.

ACCORINVEST 

ACCORINVEST 

PRZEDMOWA – PRZESŁANIE DYREKTORA GENERALNEGO



W coraz bardziej skomunikowanym świecie, w którym indywidualne działania mają bezpośredni wpływ na globalny rozwój i dobrobyt, nie możemy ignorować wyzwań środowiskowych i społecznych, przed którymi stoi nasze społeczeństwo.

Sukces przedsiębiorstw zależy od ich zdolności do radzenia sobie z tymi wyzwaniami, odporności na zmiany i bycia aktywnym uczestnikiem transformacji, której potrzebuje świat.

Mając świadomość tych wyzwań i szybkiego tempa ich rozwoju, AccorInvest musi przyjąć na siebie odpowiedzialność jako inwestor, właściciel i operator hoteli, rozwijając swoją działalność w sposób odpowiedzialny.

Poprzez strategię ESG AccorInvest realizuje swoje cele i określa konkretny plan działania, który obejmuje wszystkich współpracowników.

AccorInvest dąży do tego, by być punktem odniesienia w zakresie ochrony środowiska, spraw społecznych i ładu korporacyjnego we wszystkich swoich działaniach. Dlatego zachęcam wszystkich do zapoznania się z niniejszą polityką ESG, wprowadzenia jej w życie i wsparcia ambitnych celów AccorInvest.

Jestem przekonany, że dzięki naszemu innowacyjnemu modelowi biznesowemu jesteśmy w stanie na nowo odkryć gościnność jutra – gościnność, której potrzebuje nasze społeczeństwo.

Gilles Clavié
Dyrektor generalny, AccorInvest

TREŚĆ



PRZEDMOWA – PRZESŁANIE DYREKTORA GENERALNEGO	2
CEL I ZAKRES	4
ZASADY ESG ACCORINVEST	5
ODPOWIEDZIALNE DZIAŁANIE GRUPY	6
USTALENIA SOLIDNYCH STANDARDÓW W ZAKRESIE ZARZĄDZANIA ESG:	6
ZAPEWNIENIE ZGODNOŚCI I ETYCZNEGO ZACHOWANIA:	7
INWESTOWANIE W SPOSÓB SPOŁECZNIE ODPOWIEDZIALNY (ISR):	7
ZARZĄDZANIE RYZYKIEM ZWIĄZANYM Z ESG W ŁAŃCUCHU DOSTAW:	7
POSZANOWANIE LUDZI I ŚRODOWISKA.....	8
WSPIERANIE DOBROBYTU PRACOWNIKÓW:.....	8
POSZANOWANIE ŚRODOWISKA NATURALNEGO:	9
OKAZYWANIE WZOROWEJ GOŚCINNOŚCI	10
DOSTARCZANIE WYJĄTKOWYCH WRAŻEŃ DLA KLIENTÓW:.....	10
WYWIERANIE WPŁYWU NA POZIOMIE LOKALNYM:.....	10
REALIZACJA I MONITOROWANIE POLITYKI	12

CEL I ZAKRES



Czynniki ESG (ang. Environmental, Social, and Governance) odnoszą się do kluczowych, centralnych kryteriów, które oceniają wyniki firmy w zakresie zrównoważonego rozwoju. Kryteria te pomagają lepiej określić zdolność firmy do tworzenia wartości długoterminowej.

Uwzględnienie kryteriów ESG w strategii i działalności biznesowej oznacza działanie w sposób etyczny i przejrzysty, przestrzeganie prawa oraz uwzględnianie kwestii społecznych i środowiskowych.

Niniejsza polityka określa zasady i aspiracje AccorInvest w zakresie ESG, które stosuje się w ramach wszystkich działań grupy. W ten sposób odpowiedzialność AccorInvest nabiera charakteru międzysektorowego, od organów zarządzających po partnerów grupy.

Celem tej polityki jest upewnienie się, że wszyscy współpracownicy AccorInvest znają podstawowe zasady ESG grupy oraz dostarczenie im wskazówek w ich codziennej działalności.

Niniejsza polityka jest koordynowana i wspierana przez dodatkowe kluczowe dokumenty, które zapewniają zaangażowanie AccorInvest w zrównoważony rozwój:

- Karta etyki AccorInvest
- Karta społeczna AccorInvest

ZASADY ESG ACCORINVEST



Strategia ESG AccorInvest ma wpływ na wszystkie działania prowadzone przez grupę, niezależnie od jej roli jako inwestora, właściciela czy operatora hoteli. Strategia ta opiera się na trzech głównych filarach, ośmiu zobowiązaniach i dziewiętnastu wyzwaniach, które pokazują silne zaangażowanie Grupy w zrównoważony rozwój.

Odpowiedzialne działanie grupy	Szacunek dla ludzi i środowiska	Zapewnianie pozytywnej gościnności
<ul style="list-style-type: none"> Wyznaczanie standardów solidnego zarządzania, służących relacjom z inwestorami. Zapewnianie zgodności z przepisami i okazywanie przejrzystości oraz etycznego postępowania we wszystkich naszych działaniach. Inwestowanie w sposób odpowiedzialny społecznie, poprzez uwzględnienie kryteriów ESG w procesie inwestycyjnym. Zarządzanie łańcuchem dostaw AccorInvest poprzez monitorowanie ryzyka w dziedzinie ESG oraz rozpowszechnianie dobrych praktyk w obrębie łańcucha wartości. 	<ul style="list-style-type: none"> Wspieranie dobrego samopoczucia pracowników i zapewnienie środowiska pracy szanującego ich prawa i umożliwiającego rozwój osobisty i zawodowy. Zmniejszanie wpływu AccorInvest na środowisko i ochronę klimatu poprzez system certyfikacji hoteli, promowanie praktyk gospodarki cyrkulacyjnej, ochronę bioróżnorodności i zmniejszanie śladu węglowego. 	<ul style="list-style-type: none"> Zapewnienie gościom wyjątkowych wrażeń poprzez zagwarantowanie opieki i komfortu, promowanie innovacyjnych usług poprawiających samopoczucie, zapewnienie dostępności hoteli oraz dostarczanie ekologicznej żywności. Szanowanie społeczności, w których działamy, poprzez priorytetowe traktowanie lokalnego zatrudnienia, wspieranie lokalnych projektów i stowarzyszeń oraz promowanie elastyczności i innowacji w celu tworzenia wielofunkcyjnych przestrzeni hotelowych, które przynoszą korzyści zarówno gościom, jak i lokalnym społecznościom.

Rysunek 1: Strategia AccorInvest ESG – 3 filary, 8 zobowiązań, 19 wyzwań

ODPOWIEDZIALNE DZIAŁANIE GRUPY

846
HOTELI

27
KRAJÓW

23 000
TALENTÓW

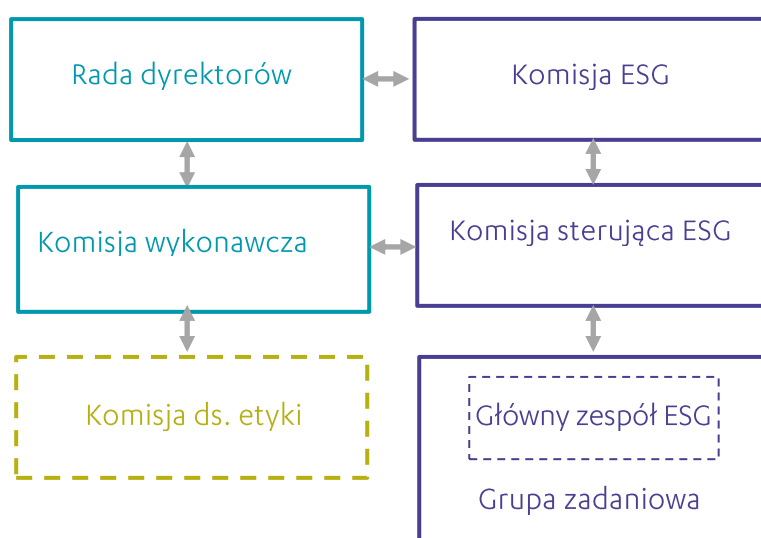
AccorInvest stara się prezentować wysokie standardy etycznego zachowania i przejrzystości, promując odpowiedzialne relacje ze wszystkimi swoimi partnerami biznesowymi. Aby osiągnąć ten cel, AccorInvest zobowiązuje się do:

USTALENIA SOLIDNYCH STANDARDÓW W ZAKRESIE ZARZĄDZANIA ESG:

Grupa ustanowiła ogólnoświatową strukturę zarządzania ESG, aby zapewnić, że cele i zasady grupy są respektowane i stosowane w całej organizacji.

Struktura zarządzania ma na celu zapewnienie zgodności strategii ESG z globalną strategią Grupy, dostosowanie globalnych zasad ESG do kontekstu lokalnego oraz obsługę relacji z inwestorami.

W celu zapewnienia właściwego funkcjonowania organów zarządzających określono **zbiór zasad zarządzania**.



Rysunek 2: Struktura zarządzania ESG

ZAPEWNIENIE ZGODNOŚCI I ETYCZNEGO ZACHOWANIA:

Dla realizacji celów grupy zasadnicze znaczenie ma przestrzeganie przepisów, a wyzwanie to staje się coraz bardziej aktualne, ponieważ przepisy i regulacje dotyczące przedsiębiorstw prywatnych są stale zaostrzane. W związku z tym AccorInvest zobowiązuje się do przestrzegania wszystkich przepisów prawa mających zastosowanie do jego działalności i oczekuje, że wszyscy jego współpracownicy będą postępować tak samo.

Należy zauważyć, że zobowiązania AccorInvest wychodzą poza zgodność z przepisami, ustanawiając solidne standardy etyki i przejrzystości. Za pomocą Karty Etycznej Grupy, AccorInvest stara się kierować swoimi współpracownikami w oparciu o wspólne zasady etyczne. Zasady te muszą być przestrzegane przez wszystkich pracowników i partnerów biznesowych AccorInvest.

INWESTOWANIE W SPOSÓB SPOŁECZNIE ODPOWIEDZIALNY (ISR):

Kryteria ESG muszą być brane pod uwagę już na etapie inwestycji, aby zapewnić zgodność decyzji grupy z jej wartościami ESG. Takie podejście może być najlepszą odpowiedzią na rosnące wymagania prawne dot. ESG, zwiększone koszty zasobów, a także może pozwolić na zarządzanie ryzykiem w szerszym ujęciu. Ponadto, wydajne aktywa ESG są kluczowe dla osiągnięcia doskonałości operacyjnej hoteli.

W związku z tym AccorInvest jest zaangażowany w ocenę wyników aktywów ESG i integrację kryteriów ESG w celu podejmowania najlepszych decyzji inwestycyjnych. Obejmuje to nowe konstrukcje, przejęcia i renowacje.

Aby wesprzeć zarządzających aktywami i decydentów w tym procesie, AccorInvest opracował [wytyczne ISR](#) oraz [narzędzie oceny ESG](#).

ZARZĄDZANIE RYZYKIEM ZWIĄZANYM Z ESG W ŁAŃCUCHU DOSTAW:

Grupa jest świadoma, że aby zrealizować swoje zobowiązania w zakresie zrównoważonego rozwoju, nie można ignorować wpływów generowanych w całym łańcuchu wartości.

Aby zapewnić przestrzeganie standardów ESG AccorInvest również w procesie zakupów, niezależnie od tego, czy proces ten jest realizowany bezpośrednio przez pracowników grupy, czy też przez zarządzającego hotelem, grupa opiera się na [Karcie odpowiedzialnego zaopatrzenia](#) określającej zasady ESG, którymi należy kierować się w procesie zakupów.

Zasady te zostały opracowane wokół kluczowych tematów:

- Zgodność i etyka
- Środowisko

- Prawa człowieka
- Zdrowie i bezpieczeństwo

Karta odpowiedzialnego zaopatrzenia musi być przestrzegana przez wszystkich pracowników grupy zaangażowanych w proces zaopatrzenia oraz przez wszystkich dostawców AccorInvest, łącznie z kierownikiem hotelu.

POSZANOWANIE LUDZI I ŚRODOWISKA



23 000 TALENTÓW ~1 000 w głównej siedzibie	27 KRAJÓW 92% w EUROPIE	846 HOTELI 127 564 POKOJÓW	1 087 930 MWh ZUŻYTEJ ENERGII (2021)
---	----------------------------------	-------------------------------------	---

AccorInvest dąży do prowadzenia działalności w sposób zrównoważony, wspierając rozwój i dobrobyt pracowników oraz stale zmniejszając swój wpływ na środowisko naturalne.

WSPIERANIE DOBROBYTU PRACOWNIKÓW:

Grupa dąży do współtworzenia ze swoimi pracownikami środowiska pracy, w którym szanuje się ich prawa, gdzie innowacyjność i przedsiębiorczość są kluczowymi wartościami i gdzie nie ma ograniczeń w rozwoju kariery. Aby to osiągnąć, określiliśmy cztery główne kierunki działań:

- Przyciąganie i zatrzymywanie zaangażowanych talentów oraz zachęcanie do rozwoju pracowników poprzez integrowanie nowych narzędzi i oferowanie indywidualnych programów rozwoju kariery, które umożliwiają współpracownikom ciągły rozwój zawodowy i osobisty na wszystkich etapach ich pracy w AccorInvest.
- Zapewnienie różnorodności i integracji poprzez zagwarantowanie równych szans od etapu rekrutacji oraz kultury pracy respektującej prawa wszystkich osób.
- Zapewnienie zdrowia i bezpieczeństwa wszystkim naszym pracownikom oraz promowanie dobrego samopoczucia w pracy poprzez uwzględnianie problemów i wymagań pracowników przy określaniu polityki i działań grupy.
- Zwiększanie zaangażowania pracowników w ESG i tworzenie kultury ESG poprzez szkolenie wszystkich pracowników w zakresie wyzwań ESG, angażowanie wszystkich

współpracowników w projekty ESG oraz dzielenie się najnowszymi aktualizacjami ESG w celu zapewnienia, że zrównoważony rozwój jest zakorzeniony w organizacji.

Wartości AccorInvest dotyczące stosunków pracy i dialogu społecznego zostały opisane w [Karcie społecznej](#) grupy.

POSZANOWANIE ŚRODOWISKA NATURALNEGO:

Ochrona środowiska jest jednym z głównych wyzwań, przed jakimi stoi nasze społeczeństwo. Należy opracować skoordynowane działania, aby zapewnić, że ograniczymy nadmierną eksploatację zasobów, zmniejszymy globalne emisje i zagospodarujemy tony odpadów wytwarzanych każdego dnia. Mając świadomość tych wyzwań, AccorInvest angażuje się w ograniczanie wpływu na środowisko we wszystkich swoich działaniach, podejmując cztery główne zobowiązania:

- Zmniejszenie śladu węglowego AccorInvest i wspieranie dostosowania do zmian klimatycznych poprzez określenie ambitnej strategii dotyczącej emisji dwutlenku węgla obejmującej wszystkie działania prowadzone przez grupę.
- Wdrożenie globalnego systemu zarządzania środowiskowego, dla usystematyzowania certyfikacji hoteli w celu zapewnienia wyższych standardów operacyjnych w obiektach AccorInvest.
- Promowanie gospodarki obiegowej w celu budowania, remontowania i obsługi hoteli w innowacyjny i bardziej odpowiedzialny sposób, zwłaszcza poprzez tworzenie elastycznych koncepcji, które umożliwiają ponowne wykorzystanie produktów i materiałów oraz poprzez redukcję, ponowne wykorzystanie i recykling odpadów budowlanych.
- Ochrona i zwiększanie bioróżnorodności w pobliżu naszych hoteli.

OKAZYWANIE WZOROWEJ GOŚCINNOŚCI



123 020
LICZBA POKOI
(2019)

74,55%
WSPÓŁCZYNNIK
OBŁOŻENIA
(2019)

52 548 692
LICZBA GOŚCI
(2019)

AccorInvest dąży do zapewnienia klientom wyjątkowych wrażeń oraz przyczynia się do lokalnego rozwoju gospodarczego, będąc jednocześnie motorem zrównoważonego miasta przyszłości, współpracując ze społecznościami i poprawiając ich dobrobyt.

DOSTARCZANIE WYJĄTKOWYCH WRAŻEŃ DLA KLIENTÓW:

Goście znajdują się w centrum zainteresowania AccorInvest. Grupa jest zaangażowana w tworzenie i prowadzenie hoteli, w których każdy czuje się mile widziany i bezpieczny. Aby osiągnąć ten cel, określono cztery kierunki działań:

- Zapewnienie opieki i komfortu gościom poprzez przestrzeganie najwyższych standardów zdrowia, bezpieczeństwa i ergonomii. W szczególności poprzez zapewnienie jakości powietrza w pomieszczeniach, komfortu akustycznego, optymalnych warunków wizualnych i komfortu cieplnego.
- Wspieranie innowacji w celu poprawy samopoczucia gości poprzez dwie główne linie działania: digitalizację hotelu i inicjatyw w duchu biofilii.
- Poprawa dostępności hoteli w celu zapewnienia, że nie ma barier dla kogokolwiek, a każdy jest witany jak najlepiej.
- Proponowanie ekologicznej i lokalnej oferty żywnościowej, gdy jest to możliwe, w celu zagwarantowania zdrowia i dobrego samopoczucia gości.

WYWIERANIE WPŁYWU NA POZIOMIE LOKALNYM:

AccorInvest stara się odgrywać kluczową rolę w społecznościach, w których działa, poprzez:

- Sprzyjanie lokalnemu zatrudnieniu, aby przyczynić się do dobrobytu społeczności i lokalnej gospodarki.
- Zaangażowanie w lokalne projekty i stowarzyszenia w celu zaspokojenia specyficznych potrzeb społeczności i promowania jej zaangażowania.

- Wspieranie elastyczności i innowacji w celu stworzenia wielofunkcyjnych przestrzeni i usług hotelowych, które mogą przynieść korzyści zarówno gościom, jak i lokalnej społeczności. W AccorInvest jesteśmy przekonani, że hotele mogą być czymś więcej niż tylko miejscem zakwaterowania.

REALIZACJA I MONITOROWANIE POLITYKI



W celu skutecznego wdrożenia tej polityki AccorInvest stosuje różne instrumenty, takie jak szkolenia i podnoszenie świadomości czy coroczne raportowanie kluczowych wskaźników efektywności. Należy podkreślić, że kierownicy odgrywają zasadniczą rolę w jej realizacji.

ROLA KIEROWNIKA

Kierownicy mają za zadanie dawać przykład i promować zobowiązania wynikające z Polityki wśród swoich zespołów. Dbają o szacunek i są dostępni, aby odpowiedzieć na pytania członków swojego zespołu.

W przypadku wątpliwości kierownicy powinni zwrócić się o poradę do członka Komisji ESG.

PODNOSENIE ŚWIADOMOŚCI I SZKOLENIA

Znajomość i właściwe zrozumienie przez pracowników zasad określonych w Polityce ESG są kluczowe dla skutecznego wdrażania zasad polityki w ich codziennej działalności.

AccorInvest zapewnia odpowiednią komunikację, a także szkolenia i działania uświadamiające.

RAPORTOWANIE ESG

AccorInvest określił konkretne działania, kluczowe wskaźniki efektywności i cele dla każdej z ogłoszonych zasad.

Działania, KPI i cele będą regularnie aktualizowane, aby zapewnić, że odpowiadają one wyzwaniom środowiskowym i społecznym, przed którymi stoi Grupa. Zostaną przedstawione corocznie i będą monitorowane przez Komisję ESG.

KOMISJA STERUJĄCA ESG

Komisja sterująca ESG jest organem dedykowanym do nadzorowania realizacji Polityki ESG Grupy.

W związku z tym, Komisja ESG jest odpowiedzialna za:

- Zapewnienie, że cele ESG są włączone do strategii Grupy.
- Dbanie, by strategia ESG była dostosowana do strategii Grupy.
- Doradztwo w zakresie kluczowych kwestii ESG.
- Przegląd i zatwierdzanie kluczowych dokumentów i polityk ESG.
- Raportowanie do ExCom i obsługa relacji inwestorskich.

W skład Komisji ESG wchodzi członkowie Komisji Strategicznej:

- Gilles Clavié, dyrektor generalny Grupy
- Corinne Fornara, dyrektor finansowy Grupy
- Jairo Gonzalez, dyrektor ds. korporacyjnych Grupy
- Olivier Daguzan, dyrektor operacyjny Grupy
- Etienne de la Roncière, dyrektor ds. zarządzania aktywami

Komisja sterująca ESG działa w następujący sposób:

- W roku podatkowym muszą się odbyć co najmniej trzy spotkania.
- Minimalna średnia frekwencja na trzech spotkaniach musi wynosić 80%.
- Komisja ESG musi składać raporty z postępów do ExCom przynajmniej dwa razy w roku fiskalnym (na koniec każdego półrocza).
- Członkowie podstawowego zespołu ESG są stałymi gośćmi Komisji ESG.