

ESG RICHTLINIE

Oktober 2021

ACCORINVEST 

ACCORINVEST 

VORWORT – MITTEILUNG DES CEO



In einer zunehmend vernetzten Welt, in der sich das Handeln des Einzelnen direkt auf die globale Entwicklung und das Wohlergehen auswirkt, können wir die ökologischen und gesellschaftlichen Herausforderungen für unsere Gesellschaft nicht länger ignorieren.

Der Erfolg von Unternehmen hängt von ihrer Fähigkeit ab, diese sozialen und ökologischen Herausforderungen zu bewältigen, sich Veränderungen anzupassen und am Wandel, den die Welt braucht, aktiv mitzuwirken.

AccorInvest ist sich dieser Herausforderungen und der hohen Geschwindigkeit, mit der sie sich entwickeln, bewusst und muss daher ihre Verantwortung als Hotelinvestor, Eigentümer und Betreiber wahrnehmen, indem es ihre Tätigkeit auf verantwortungsvolle Weise entwickelt.

Anhand der ESG-Strategie setzt AccorInvest ihre Zielsetzungen um und legt eine spezifische Roadmap fest, die alle Mitarbeitenden einbezieht.

AccorInvest möchte durch ihr Handeln eine Referenz in den Bereichen Umwelt, Soziales und Unternehmensführung sein. Daher lade ich alle dazu ein, sich die Zeit zu nehmen, diese ESG-Richtlinie zu lesen, sie zu verinnerlichen und zu den Zielsetzungen von AccorInvest beizutragen.

Ich bin überzeugt, dass wir dank unseres innovativen Geschäftsmodells die Gastlichkeit von morgen neu erfinden, eine Gastlichkeit, die unsere Gesellschaft braucht.

Gilles Clavié
CEO, AccorInvest

INHALT



VORWORT – MITTEILUNG DES CEO	2
ZWECK UND GELTUNGSBEREICH	4
ESG-GRUNDSÄTZE VON ACCORINVEST	5
ALS VERANTWORTUNGSVOLLE GRUPPE HANDELN	6
SOLIDE STANDARDS FÜR DIE ESG-GOVERNANCE FESTZULEGEN.....	6
COMPLIANCE UND ETHISCHES VERHALTEN ZU GEWÄHRLEISTEN	7
SOZIALVERTRÄGLICH ZU INVESTIEREN:.....	7
DIE ESG-RISIKEN IN DER LIEFERKETTE ZU VERWALTEN.....	7
ACHTUNG DER MENSCHEN UND DER UMWELT	8
DAS WOHLBEFINDEN DER MITARBEITENDEN ZU FÖRDERN:	8
DIE UMWELT ZU ACHTEN:.....	10
POSITIVE GASTLICHKEIT VERMITTELN	11
EIN HERAUSRAGENDES KUNDENERLEBNIS ZU BIETEN:.....	11
LOKALE AUSWIRKUNGEN ZU ERZIELEN:	11
UMSETZUNG UND ÜBERWACHUNG DER RICHTLINIE.....	13

ZWECK UND GELTUNGSBEREICH



Umwelt, Soziales und Unternehmensführung (ESG) bezieht sich auf zentrale Kriterien, an denen die Nachhaltigkeitsleistung eines Unternehmens gemessen wird. Diese Kriterien tragen dazu bei, die Fähigkeit eines Unternehmens zur langfristigen Wertschöpfung besser zu definieren.

Die Einbeziehung von ESG-Kriterien in die Geschäftsstrategie und -tätigkeit bedeutet, ethisch und transparent zu handeln, die Gesetze einzuhalten und soziale und ökologische Belange zu integrieren.

In dieser Richtlinie werden die ESG-Grundsätze und -Ansprüche von AccorInvest dargelegt, die für alle Aktivitäten der Gruppe gelten und somit zu einer unternehmensübergreifenden Verantwortung für AccorInvest von den Verwaltungsorganen bis zu den Partnern der Gruppe werden.

Daher ist es Ziel dieser Richtlinie, alle Mitarbeitenden von AccorInvest mit den ESG-Grundsätzen der Gruppe vertraut zu machen und ihnen eine Orientierungshilfe für ihren Arbeitsalltag an die Hand zu geben.

Diese Richtlinie wird durch weitere wichtige Dokumente gesteuert und unterstützt, die das Engagement von AccorInvest für die Nachhaltigkeit sicherstellen. Dazu gehören:

- Ethik-Charta von AccorInvest
- Sozialcharta von AccorInvest

ESG-GRUNDSÄTZE VON ACCORINVEST



Die ESG-Strategie von AccorInvest betrifft alle Aktivitäten der Gruppe, unabhängig davon, ob es sich um Hotelinvestoren, Eigentümer oder Betreiber handelt. Die Strategie basiert auf drei Säulen, acht Verpflichtungen und neunzehn Herausforderungen, die das starke Engagement der Gruppe für Nachhaltigkeit zeigen.

Als verantwortungsvolle Gruppe handeln	Menschen und Umwelt achten	Eine positive Gastlichkeit vermitteln
<ul style="list-style-type: none"> Wir legen Standards für eine solide Unternehmensführung fest, die den Investor Relations dienen. Wir stellen in allen unseren Bereichen die Einhaltung der Regeln sicher und zeigen ein transparentes und ethisch korrektes Verhalten. Wir investieren auf sozial verantwortliche Weise, indem die ESG-Kriterien in den Investitionsprozess einbezogen werden. Wir verwalten die Lieferkette von AI, indem wir die Risiken im Zusammenhang mit den ESG überwachen und in der gesamten Wertschöpfungskette die bewährten Praktiken verbreiten. 	<ul style="list-style-type: none"> Wir unterstützen das Wohlbefinden der Mitarbeitenden und schaffen eine Arbeitsumgebung, die ihre Rechte schützt und die persönliche und berufliche Entwicklung der Mitarbeitenden ermöglicht. Wir reduzieren die Umweltauswirkung von AccorInvest und schützen unser Klima, indem die Zertifizierung der Hotels systematisiert, die Praktiken der Kreislaufwirtschaft gefördert, die Artenvielfalt geschützt und unsere CO2-Bilanz verringert werden. 	<ul style="list-style-type: none"> Wir bieten ein herausragendes Gästelerlebnis, indem wir Betreuung und Komfort garantieren, innovative Dienstleistungen zur Verbesserung des Wohlbefindens fördern, die Barrierefreiheit der Hotels gewährleisten und nachhaltige Lebensmittel anbieten. Wir achten die Gemeinschaften, in denen wir tätig sind, indem wir der lokalen Beschäftigung den Vorrang geben, lokale Projekte und Vereine unterstützen und die Flexibilität und Innovation fördern, um multifunktionale Hotelräume zu gestalten, die sowohl den Gästen als auch den lokalen Gemeinschaften zugutekommen.

Abbildung 1: ESG-Strategie von AccorInvest – 3 Säulen, 8 Verpflichtungen, 19 Herausforderungen

ALS VERANTWORTUNGSVOLLE GRUPPE HANDELN

846
HOTELS

27
LÄNDER

23 000
TALENTE

AccorInvest hat den Anspruch, hohe Standards für ethisches Verhalten und Transparenz zu demonstrieren und gleichzeitig verantwortungsvolle Beziehungen zu allen Geschäftspartnern zu fördern. Um ihr Ziel zu erreichen, verpflichtet sich AccorInvest dazu:

SOLIDE STANDARDS FÜR DIE ESG-GOVERNANCE FESTZULEGEN

Die Gruppe hat eine weltweite ESG-Governance-Struktur festgelegt, um sicherzustellen, dass die Ziele und Grundsätze der Gruppe in der gesamten Organisation eingehalten und angewendet werden.

Ziel der Governance-Struktur ist es, die ESG-Strategie mit der globalen Strategie der Gruppe in Einklang zu bringen, die globalen ESG-Grundsätze an die lokalen Gegebenheiten anzupassen und die Beziehungen zu den Investoren zu pflegen.

Eine Reihe von **Governance-Regeln** wurde festgelegt, um das ordnungsgemäße Funktionieren der Governance-Gremien zu gewährleisten.

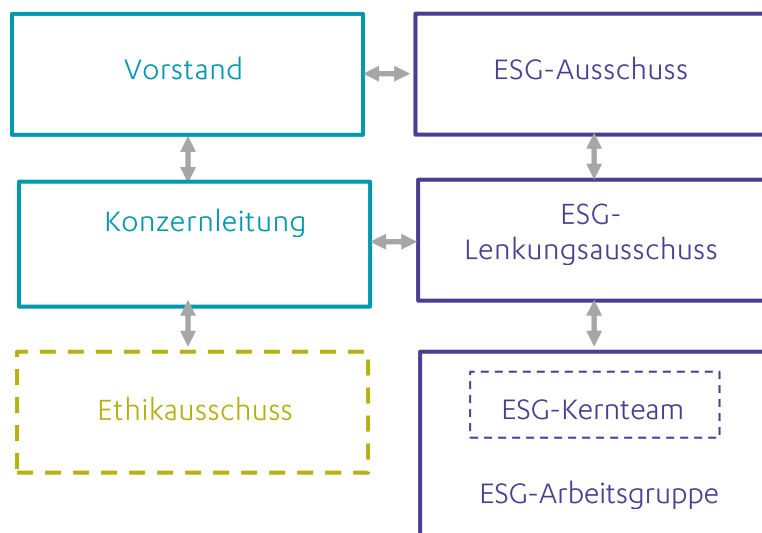


Abbildung 2: ESG-Governance-Struktur

COMPLIANCE UND ETHISCHES VERHALTEN ZU GEWÄHRLEISTEN

Die Einhaltung von Vorschriften ist für die Verwirklichung der Ziele der Gruppe von größter Bedeutung. Diese Herausforderung wird immer wichtiger, da Gesetze und Vorschriften für Privatunternehmen ständig verschärft werden. Diesbezüglich verpflichtet sich AccorInvest zur Einhaltung aller Gesetze, die für ihre Tätigkeit gelten, und erwartet von allen Mitarbeitenden, dass sie dementsprechend handeln.

Es ist erwähnenswert, dass die Verpflichtungen von AccorInvest über die Compliance hinausgehen, indem solide Standards für Ethik und Transparenz festgelegt werden. Vermittels der Ethik-Charta der Gruppe will AccorInvest seinen Mitarbeitenden gemeinsame ethische Grundsätze als Orientierungshilfe an die Hand geben. Diese Grundsätze müssen von allen Mitarbeitenden und Geschäftspartnern von AccorInvest eingehalten werden.

SOZIALVERTRÄGLICH ZU INVESTIEREN:

Die ESG-Kriterien müssen bereits in der Investitionsphase berücksichtigt werden, um sicherzustellen, dass sich die Entscheidungen der Gruppe an ihren ESG-Werten orientieren. Darüber hinaus kann dieser Ansatz eine bessere Antwort auf die zunehmenden ESG-Vorschriften und die steigenden Ressourcenkosten bieten und es ermöglichen, Risiken aus einem breiter angelegten Ansatz heraus zu verwalten. Außerdem sind leistungsstarke ESG-Assets zum Erreichen der operativen Exzellenz von Hotels überaus wichtig.

Diesbezüglich hat sich AccorInvest verpflichtet, die ESG-Asset-Performance zu bewerten und ESG-Kriterien zu integrieren, um optimale Investitionsentscheidungen zu treffen. Dies gilt für Neubauten, Übernahmen und Modernisierungen.

Um Asset Manager und Entscheidungsträger in diesem Prozess zu unterstützen, hat AccorInvest [Richtlinien für sozialverträgliche Investitionen](#) und ein [ESG-Bewertungstool](#) entwickelt.

DIE ESG-RISIKEN IN DER LIEFERKETTE ZU VERWALTEN

Die Gruppe ist sich bewusst, dass die Auswirkungen der gesamten Wertschöpfungskette nicht ignoriert werden können, wenn sie ihre Nachhaltigkeitsverpflichtungen erfüllen will.

Um sicherzustellen, dass die ESG-Standards von AccorInvest auch im Beschaffungsprozess eingehalten werden, wobei es keine Rolle spielt, ob dieser Prozess direkt von den Mitarbeitenden der Gruppe oder dem Hotelmanager durchgeführt wird, stützt sich die Gruppe auf eine [Charta für die verantwortungsvolle Beschaffung](#), in der die für den Beschaffungsprozess geltenden ESG-Grundsätze festgelegt sind.

Diese Grundsätze werden für die wichtigsten Themen entwickelt:

- Compliance & Ethik
- Umwelt
- Menschenrechte
- Gesundheit und Sicherheit

Die Charta für die verantwortungsvolle Beschaffung muss von allen Mitarbeitenden der Gruppe, die am Beschaffungsprozess beteiligt sind, und von allen Lieferanten von AccorInvest, einschließlich des Hotelmanagers, eingehalten werden.

ACHTUNG DER MENSCHEN UND DER UMWELT



23.000 TALENTE ~1.000 am HAUPTSITZ	27 LÄNDER 92 % in EUROPA	846 HOTELS 127 564 ZIMMER	1 087 930 MWh ENERGIEVERBRAUCH (2021)
---	-----------------------------------	------------------------------------	--

AccorInvest verfolgt das Ziel, ihr Geschäft auf nachhaltige Weise zu betreiben, indem es die Entwicklung und das Wohlergehen ihrer Mitarbeitenden fördert und ihre Ökobilanz kontinuierlich reduziert.

DAS WOHLBEFINDEN DER MITARBEITENDEN ZU FÖRDERN:

Die Gruppe möchte gemeinsam mit ihren Mitarbeitenden ein Arbeitsumfeld schaffen, in dem ihre Rechte gewahrt werden, in dem Innovation und Unternehmergeist zentrale Werte sind und in dem es keine Grenzen für die berufliche Entwicklung gibt. Um dies zu erreichen, haben wir vier Handlungsschwerpunkte festgelegt:

- Engagierte Talente gewinnen und binden und die Mitarbeiterentwicklung durch die Integration neuer Instrumente und das Angebot individueller Programme zur Karriereentwicklung fördern, die es den Mitarbeitenden ermöglichen, sich während ihrer gesamten Laufbahn bei AccorInvest beruflich und persönlich weiterzuentwickeln.
- Die Vielfalt und Integration sicherstellen, indem die Chancengleichheit bereits in der Einstellungsphase garantiert und eine Arbeitskultur gepflegt wird, die die Rechte aller achtet.

- Gesundheit und Sicherheit für alle unsere Mitarbeitenden gewährleisten und das Wohlbefinden am Arbeitsplatz durch Berücksichtigung der Anliegen und Anforderungen der Mitarbeitenden bei der Festlegung der Konzernrichtlinien und -maßnahmen fördern.
- Das ESG-Engagement der Mitarbeitenden steigern und eine ESG-Kultur durch Schulung aller Mitarbeitenden zum Thema ESG-Herausforderungen schaffen, indem Mitarbeitende aus allen Bereichen in ESG-Projekte einbezogen werden und die neuesten ESG-Updates ausgetauscht werden, um sicherzustellen, dass der Aspekt der Nachhaltigkeit in der Organisation fest verankert ist.

Die Werte von AccorInvest hinsichtlich der Arbeitsbeziehungen und des sozialen Dialogs sind in der [Sozialcharta](#) der Gruppe beschrieben.

DIE UMWELT ZU ACHTEN:

Der Schutz der Umwelt ist eine der größten Herausforderungen für die Gesellschaft. Durch koordinierte Maßnahmen müssen der Druck auf die Ressourcen begrenzt, die globalen Emissionen reduziert und die täglich anfallenden Tonnen Abfall verwaltet werden. AccorInvest ist sich dieser Herausforderungen bewusst und geht vier grundlegende Verpflichtungen ein, um die Auswirkungen ihrer gesamten Aktivitäten auf die Umwelt zu reduzieren:

- Reduzierung der Ökobilanz von AccorInvest und Förderung der Anpassung an den Klimawandel, indem eine ehrgeizige CO2-Strategie festgelegt wird, die alle Aktivitäten der Gruppe umfasst.
- Einführung eines globalen Umweltmanagementsystems, das die Systematisierung der Hotelzertifizierungen ermöglicht, um so die Umsetzung der höheren Betriebsstandards in den AccorInvest-Hotels zu gewährleisten.
- Förderung von Praktiken der Kreislaufwirtschaft, um Hotels auf innovative und verantwortungsvollere Weise zu bauen, zu modernisieren und zu betreiben, insbesondere durch die Entwicklung flexibler Konzepte, die die Wiederverwendung von Produkten und Materialien ermöglichen, sowie durch die Reduzierung, Wiederverwendung und das Recycling von Bauabfällen.
- Schutz und Verstärkung der Artenvielfalt in der Nähe unserer Hotels.

POSITIVE GASTLICHKEIT VERMITTELN

123 020
ZIMMER (2019)

74,55 %
BELEGUNGSRATE
(2019)

52 548 692
ANZAHL AN
GÄSTEN
(2019)

AccorInvest hat den Anspruch, ihren Kunden ein herausragendes Kundenerlebnis zu bieten und zur lokalen wirtschaftlichen Entwicklung beizutragen. Gleichzeitig möchte die Gruppe ein Akteur der nachhaltigen Stadt der Zukunft sein, indem sie sich mit den Gemeinschaften vernetzt und ihr Wohlbefinden fördert.

EIN HERAUSRAGENDES KUNDENERLEBNIS ZU BIETEN:

Dem Gast gilt die größte Aufmerksamkeit von AccorInvest. Die Gruppe setzt sich dafür ein, Hotels zu errichten und zu betreiben, in denen sich jeder willkommen und sicher fühlt. Um dieses Ziel zu erreichen, wurden vier Handlungsschwerpunkte festgelegt:

- Betreuung und Komfort der Gäste sollen durch die Einhaltung der höchsten Standards in puncto Gesundheit, Sicherheit und Ergonomie zugesichert werden. Dieses Ziel soll insbesondere durch die Sicherstellung der Raumluftqualität, des akustischen Komforts, optimierter visueller Bedingungen und des thermischen Komforts erreicht werden.
- Innovationen sollen für ein verbessertes Wohlbefinden der Gäste durch zwei Handlungsschwerpunkte gefördert werden: Digitalisierung der Hotels und biophiles Design.
- Die Barrierefreiheit der Hotels soll verbessert werden, damit jeder ungehindert Zutritt zum Hotel erhält und optimal in Empfang genommen wird.
- Nachhaltige und lokale Lebensmittel sollen – soweit möglich – angeboten werden, um für die Gesundheit und das Wohlbefinden der Gäste zu sorgen.

LOKALE AUSWIRKUNGEN ZU ERZIELEN:

AccorInvest verfolgt das Ziel, ein wichtiger Akteur in den Gemeinschaften zu werden, in denen die Gruppe tätig ist, indem sie:

- Die lokale Beschäftigung fördert, um einen Beitrag zum Wohlergehen der Gemeinschaften und der lokalen Wirtschaft zu leisten.

- Sich an lokalen Projekten und Vereinen beteiligt, um auf die spezifischen Bedürfnisse der Gemeinschaften einzugehen und die Beteiligung der Gemeinschaften zu fördern.
- Die Flexibilität und Innovation fördert, um multifunktionale Hotelräume und Dienstleistungen zu schaffen, die sowohl den Gästen als auch der lokalen Bevölkerung zugutekommen. AccorInvest ist davon überzeugt, dass Hotels viel mehr sein können als nur eine Unterkunft.

UMSETZUNG UND ÜBERWACHUNG DER RICHTLINIE



Um die wirksame Umsetzung dieser Richtlinie zu gewährleisten, setzt AccorInvest verschiedene Instrumente ein wie z. B. Schulungen und Sensibilisierungsmaßnahmen oder die jährliche Berichterstattung über die wichtigsten Leistungskennzahlen. Außerdem kommt den Führungskräften eine wesentliche Rolle bei der Umsetzung dieser Richtlinie zu.

ROLLE DER FÜHRUNGSKRÄFTE

Führungskräfte haben die Aufgabe, mit gutem Beispiel voranzugehen und bei ihren Mitarbeitenden die Umsetzung der in dieser Richtlinie eingegangenen Verpflichtungen zu unterstützen. Sie achten auf ihre Einhaltung und stehen ihren Mitarbeiterteams für Fragen zur Verfügung.

Im Zweifelsfall sollten die Führungskräfte ein Mitglied des ESG-Ausschusses um Rat fragen.

SENSIBILISIEREN UND SCHULEN

Für eine wirksame Umsetzung in ihrem Arbeitsalltag ist es wichtig, dass die Mitarbeitenden die in der ESG-Richtlinie dargelegten Grundsätze kennen und richtig verstehen.

AccorInvest sorgt für eine angemessene Kommunikation sowie für Schulungs- und Sensibilisierungsmaßnahmen.

ESG-BERICHTERSTATTUNG

AccorInvest hat für jeden der angekündigten Grundsätze spezifische Maßnahmen, Leistungsindikatoren und Ziele festgelegt.

Diese Maßnahmen, Leistungsindikatoren und Ziele werden regelmäßig aktualisiert, um sicherzustellen, dass sie den ökologischen und gesellschaftlichen Herausforderungen, die die Gruppe bewältigen muss, Rechnung tragen. Sie werden jährlich im veröffentlicht und vom ESG-Ausschuss nachbereitet.

ESG-LENKUNGSAUSSCHUSS

Der ESG-Lenkungsausschuss ist ein spezielles Gremium, das die Umsetzung der ESG-Richtlinie der Gruppe beaufsichtigt.

In dieser Eigenschaft ist der ESG-Ausschuss für Folgendes zuständig:

- Er stellt sicher, dass die ESG-Ziele in die Strategie der Gruppe aufgenommen werden.
- Er stellt sicher, dass die ESG-Ziele mit der Strategie der Gruppe übereinstimmen.
- Er übernimmt ggf. eine Vermittlungsrolle bei wichtigen ESG-Fragen.
- Er überprüft und genehmigt die wichtigsten ESG-Dokumente und Richtlinien.
- Er erstattet der Konzernleitung Bericht und kümmert sich um die Pflege der Beziehungen zu den Investoren.

Der ESG-Ausschuss setzt sich aus den Mitgliedern des Strategieausschusses zusammen:

- Gilles Clavié, Chief Executive Officer der Gruppe
- Corinne Fornara, Finanzvorstand der Gruppe
- Jairo Gonzalez, Chief Corporate Officer der Gruppe
- Olivier Daguzan, Leiter des operativen Geschäfts der Gruppe
- Etienne de la Roncière, Leiter des Asset-Managements

Der ESG-Lenkungsausschuss arbeitet wie folgt:

- In einem Geschäftsjahr müssen mindestens drei Sitzungen abgehalten werden.
- Die durchschnittliche Anwesenheitsquote bei den drei Sitzungen muss mindestens bei 80 % liegen.
- Der ESG-Ausschuss muss der Konzernleitung mindestens zweimal pro Geschäftsjahr (am Ende jedes Halbjahres) einen Fortschrittsbericht vorlegen.
- Die Mitglieder des ESG-Kernteams sind ständige Gäste des ESG-Ausschusses.